

# M1 SMART

*M1 SMART*  
*M1 SMART*  
*M1 SMART*



**gaviota**  
Sun Life Specialist

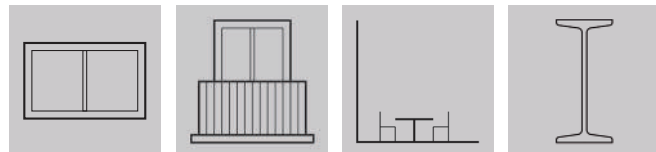
M1 SMART



- Sistema que se adapta a múltiples espacios, con soportes integrados a una barra cuadrada y que nos permite cubrir hasta 20 m<sup>2</sup>.
- System that adapts to multiple spaces, with integrated supports and a square bar suitable for covering up to 20 m<sup>2</sup>.
- Système qui est adapté à différents espaces, avec supports intégrés à une barre carrée et qui nous permet de couvrir jusqu'à 20 m<sup>2</sup>.
- Sistema adattabile a spazi multipli, supporti integrati in una barra quadra che permette di coprire fino a 20 m<sup>2</sup>.

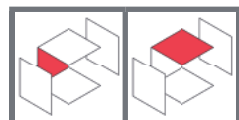
## Pensado para instalar en

Designed for installation in • Pensé pour installer en • Adatto all'installazione in



## Sujeción

Fastening • Fixation • Fissaggio



## Recomendado hasta

Recommended for up to • Conseillé jusqu'à • Consigliato fino a

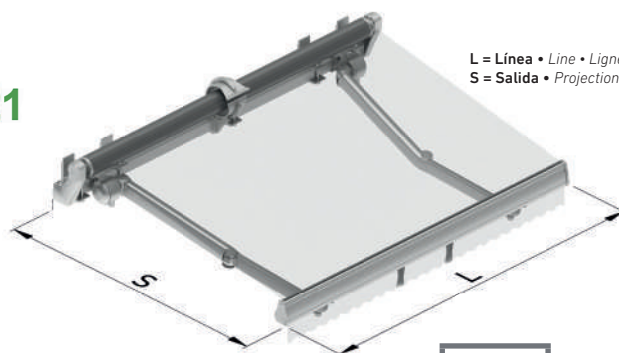
2 Brazos • 2 Arms 2 Bras • 2 Bracci	3 Brazos • 3 Arms 3 Bras • 3 Bracci	4 Brazos • 4 Arms 4 Bras • 4 Bracci
<b>4,00 línea x 2,50 salida (m)</b> 4,00 line x 2,50 projection (m) 4,00 ligne x 2,50 projection (m) 4,00 larghezza x 2,50 sporgenza (m)	<b>6,00 línea x 2,50 salida (m)</b> 6,00 line x 2,50 projection (m) 6,00 ligne x 2,50 projection (m) 6,00 larghezza x 2,50 sporgenza (m)	<b>8,00 línea x 2,50 salida (m)</b> 8,00 line x 2,50 projection (m) 8,00 ligne x 2,50 projection (m) 8,00 larghezza x 2,50 sporgenza (m)
<b>5,00 línea x 2,00 salida (m)</b> 5,00 line x 2,00 projection (m) 5,00 ligne x 2,00 projection (m) 5,00 larghezza x 2,00 sporgenza (m)	<b>7,50 línea x 2,00 salida (m)</b> 7,50 line x 2,00 projection (m) 7,50 ligne x 2,00 projection (m) 7,50 larghezza x 2,00 sporgenza (m)	<b>10,00 línea x 2,00 salida (m)</b> 10,00 line x 2,00 projection (m) 10,00 ligne x 2,00 projection (m) 10,00 larghezza x 2,00 sporgenza (m)

## Acabados

Finishes • Finitions • Rifiniture

### GEOMET® 321

**CE** EN 13361  
**CLASE III**  
Clasificación en base a ensayos internos de Gaviota Simbac



L = Línea • Line • Ligne • Larghezza  
S = Salida • Projection • Projection • Sporgenza

## Compatibilidad

Compatibility • Compatibilité • Compatibilità



**Brazos Smart**  
Smart arms  
Bras Smart  
Bracci Smart

## Se distingue por

Distinguished by • Est différencié par • Caratteristiche

- Brazo articulado Smart de gran resistencia con sistema de tensión interna.
- Sustentación multibrazos (de más de dos brazos).
- Inclinación ajustable.
- Adaptable a cajón Spiral Smart y tejadillo V2.
- Cuidada estética en todos sus componentes.
- Facilidad de instalación.

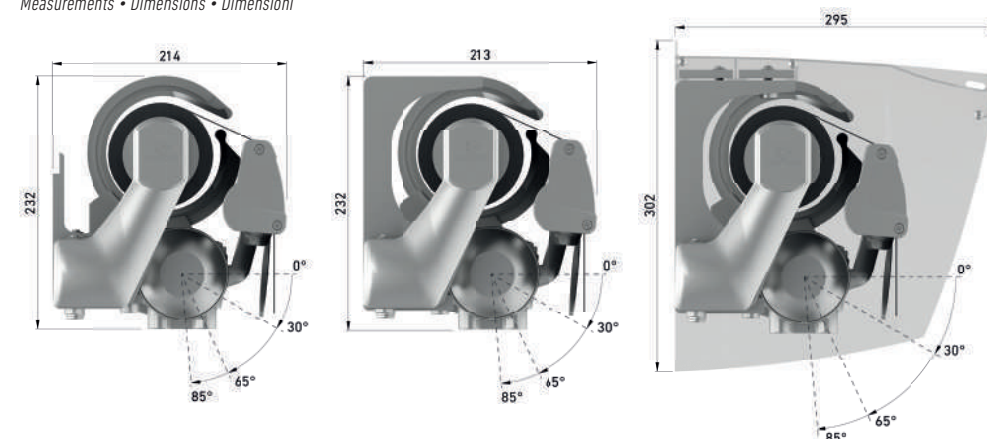
- Smart articulated arm with great resistance and internal tension system.
- Multi-arm support (over two arms).
- Adjustable slope.
- Suitable for Smart Spiral box and V2 flat hood.
- Great care in the design of all its components.
- Easy to install.

- Bras articulé Smart de grande résistance avec système de tension interne.
- Portance multi-bras (de plus de deux bras).
- Inclinaison ajustable.
- Adaptable à caisson Spiral Smart et auvent V2.
- Esthétique soignée de tous les composants.
- Installation facile.

- Braccio articolato Smart dotato di grande resistenza con sistema di tensione interna.
- Sostegno multi-bracci (con più di due bracci).
- Inclinazione regolabile.
- Adattabile al cassetto Spiral Smart e tettuccio V2.
- Aspetto raffinato in tutte le sue componenti.
- Facilità di installazione.

## Dimensiones

Measurements • Dimensions • Dimensioni





# M1 SMART

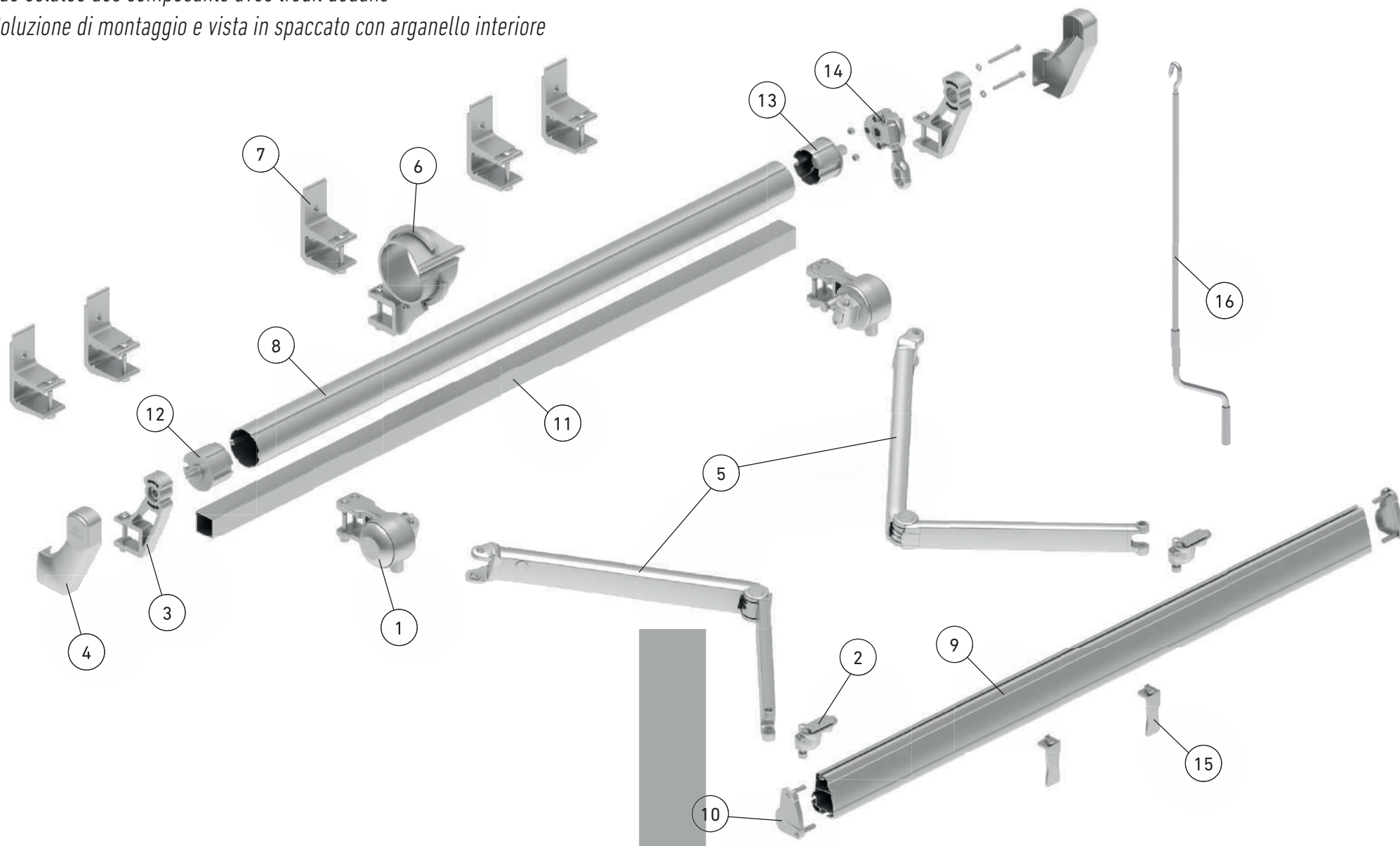
M1 SMART • M1 SMART • M1 SMART

## Conjunto y despiece con máquina dentro

*Exploded view of set with inside gear*

*Vue éclatée des composants avec treuil dedans*

*Soluzione di montaggio e vista in spaccato con arganello interiore*





# M1 SMART

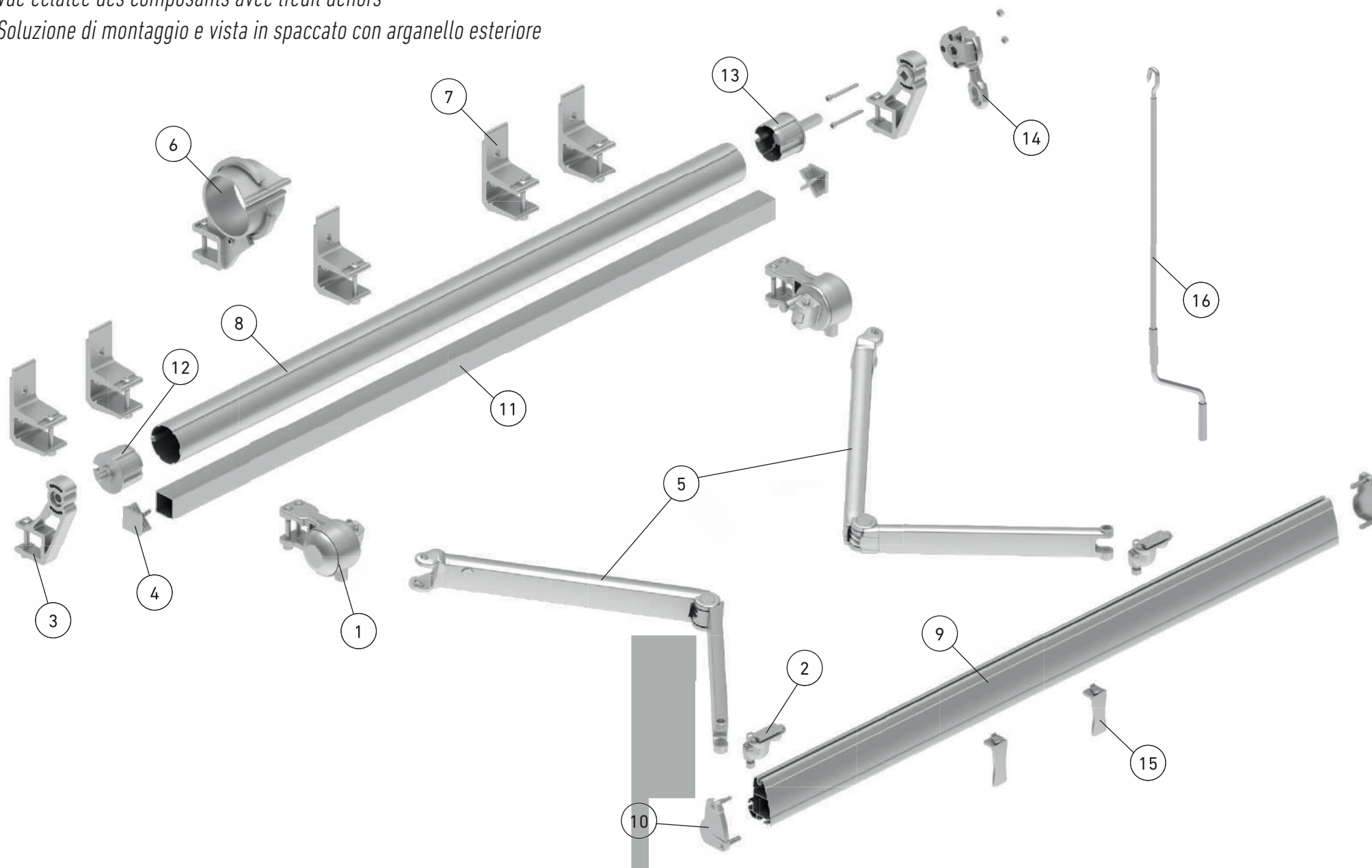
M1 SMART • M1 SMART • M1 SMART

## Conjunto y despiece con máquina fuera

*Exploded view of set with outside gear*

*Vue éclatée des composants avec treuil dehors*

*Soluzione di montaggio e vista in spaccato con arganello esteriore*





**M1 SMART**

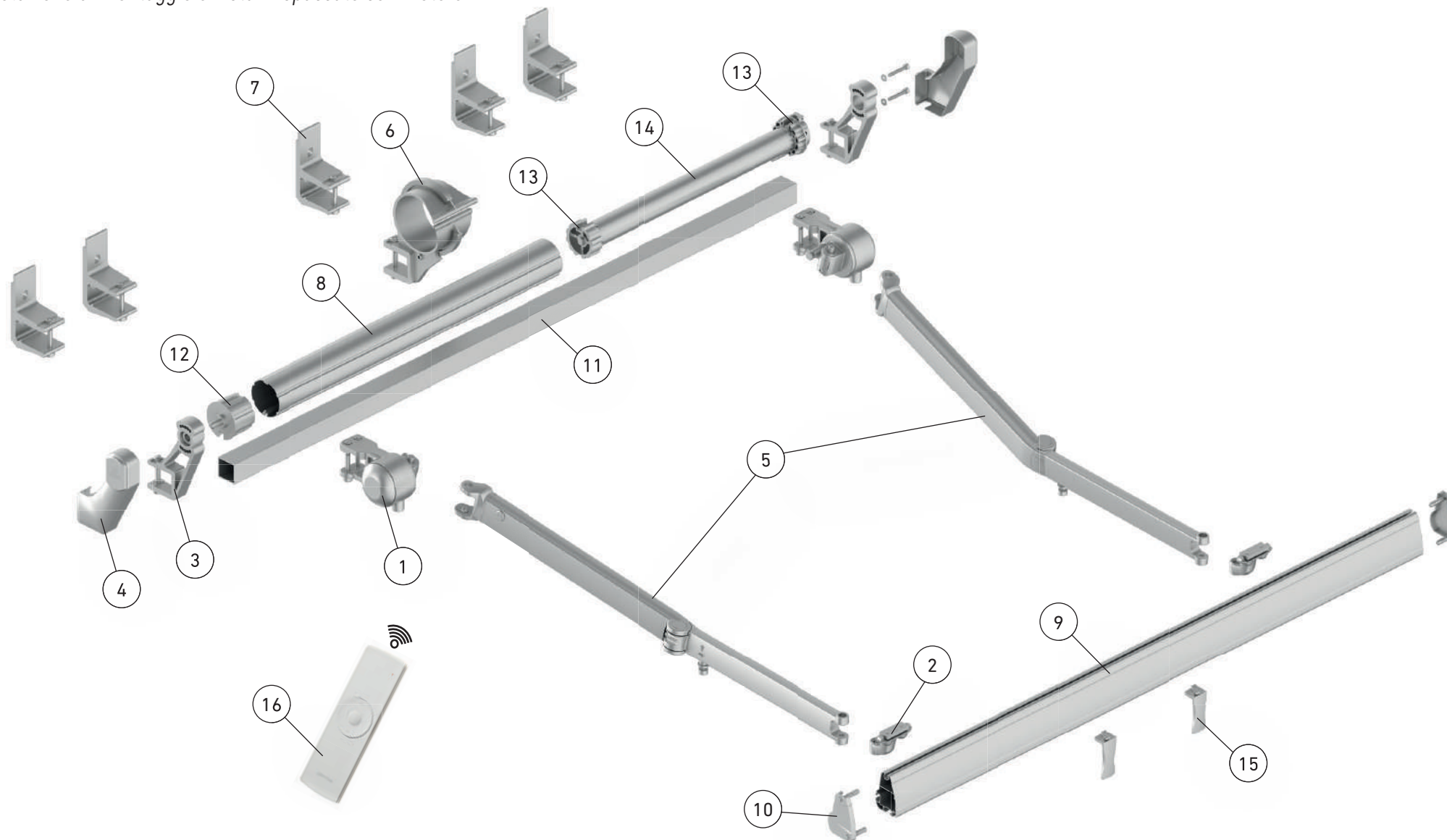
M1 SMART • M1 SMART • M1 SMART

## Conjunto y despiece con motor

*Exploded view of set with motor*

*Vue éclatée des composants avec moteur*

*Soluzione di montaggio e vista in spaccato con motore*





# M1 SMART

M1 SMART • M1 SMART • M1 SMART

**Ejemplo de montaje con tejadillo, 5,00 m (Línea). Color blanco.** • Example for mounting with flat hood 5,00 m (Line). White colour.  
Exemple de montage avec auvent 5,00 m (Ligne). Couleur blanc. • Esempio di montaggio con tettuccio, 5,00 m (Larghezza). Colore bianco.

Descripción • Description  
Description • Descrizione

Código • Code  
Code • Codice

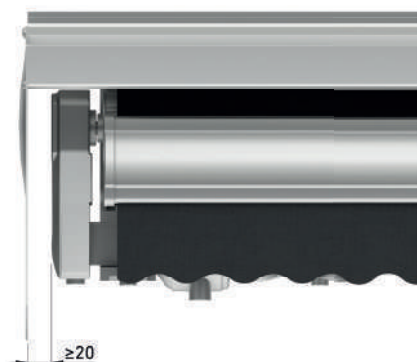
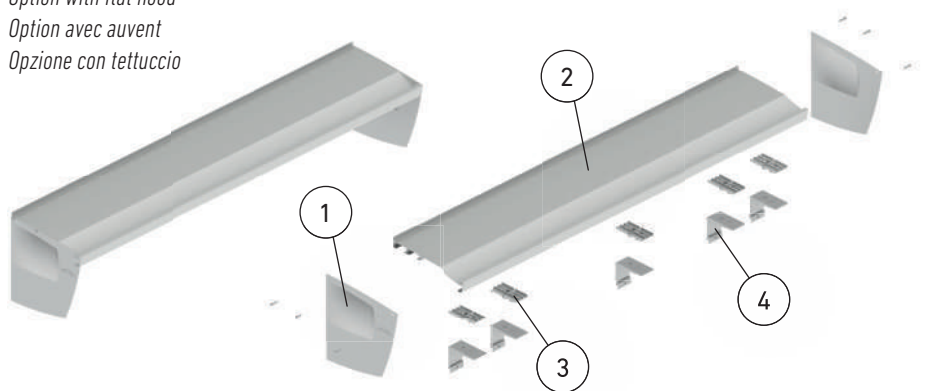
Cantidad • Quantity  
Quantité • Quantità

- |   |   |          |     |
|---|---|----------|-----|
| ① | Tejadillo monoblok V2 • V2 monobloc flat hood • Auvent monoblok V2 • Monoblok tettuccio V2  | 80081304 | 6 m |
| ② | Juego tapas tejadillo V2 grandes • Set of big flat hood caps V2 • Assortiment couvercles auvent V2 grands • Kit tappi tettuccio V2 grandi   | 80081321 | 1   |
| ③ | Juego regletas tejadillo para soporte extrusión con tornillos de ensamblaje • Set of hood mounting plate for extruded upper support, with white caps<br>Jeu de fixations d'auvent pour support extrudé supérieur avec vis d'assemblage blancs • Kit piastrine tettuccio per supporto estrusione con viti d'assemblaggio | 80080355 | 5   |
| ④ | Soporte superior tejadillo extrusión • Extrusion flat hood upper support • Support supérieur auvent extrusion • Supporto superiore tettuccio estrusione   | 80080192 | 5   |

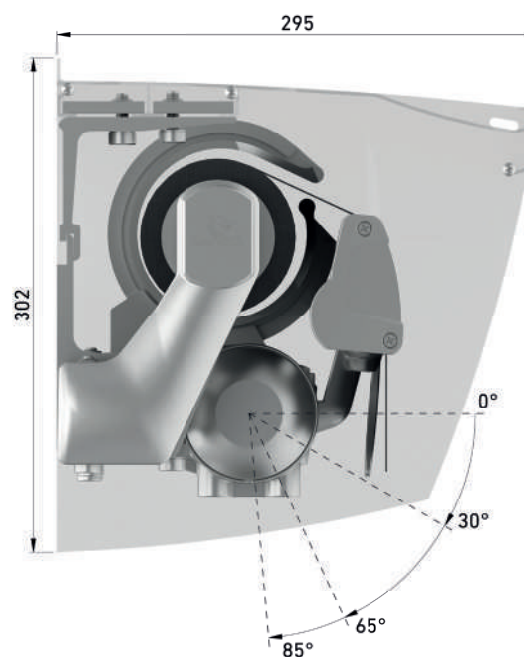
80081304	6 m
80081321	1
80080355	5
80080192	5

## Opción con tejadillo

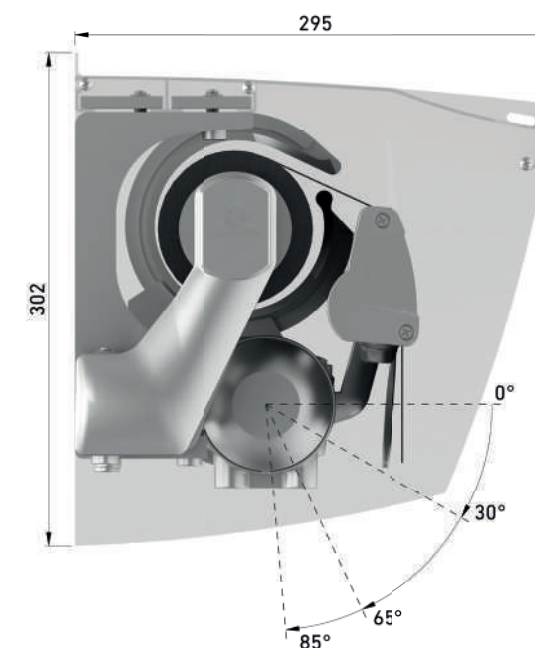
Option with flat hood  
Option avec auvent  
Opzione con tettuccio



- Espacio mínimo recomendado entre las tapas del tejadillo y los soportes  $\geq 20$  mm.
- Minimum space recommended between flat hood side caps and supports  $>20$  mm.
- Espace minimum conseillé entre les couvercles du auvent et les supports  $>20$  mm.
- Spazio minimo tra tappi del tettuccio e supporti  $\geq 20$  mm.



Inclinación máxima con soporte pared  
Maximum slope with wall support  
Inclinaison maximum avec support mur  
Inclinazione massima con supporto a muro



Inclinación máxima con soporte pared/techo  
Maximum slope with wall/roof support  
Inclinaison maximum avec support mur/plafond  
Inclinazione massima con supporto a muro/soffitto



# M1 SMART

M1 SMART • M1 SMART • M1 SMART

## Recomendaciones

*Recommendations*

*Recommandations*

*Raccomandazioni*

- Para líneas superiores a 4,50 m, recomendamos el uso del Soporte Central Lira.
  - Para inclinaciones superiores a 40°, aconsejamos el uso de regletas laterales y pivote en barra de carga M1.
  - Posibilidad de montaje con tejadillo V2 y con cajón Spiral Smart.
  - Este toldo se puede montar con 2 o más brazos. Con 2 brazos, el eje de 70 x 1 se ha de utilizar hasta una longitud de 4,50 m de línea. A partir de esos parámetros, usar el eje de 78 x 1.
  - Perfiles recomendables para toldos de hasta 4,50 m: Bambu 2. Para tamaños superiores: Bambu 3.
- 
- For lines over 4,50 m, we recommend using the Lira Central Support.
  - For slope over 40°, we recommend using lateral adjustments and pivot on M1 charge bar.
  - Possible mounting with V2 cover and Spiral Smart box.
  - This awning can be mounted with 2 or more arms. With 2 arms, the 70 x 1 axis is to be used up to a 4,50 m line length. Over these parameters, use the 78 x 1 axis.
  - Profiles recommended for awnings up to 4,50 m: Bambu 2. For larger sizes: Bambu 3.
- 
- Pour des lignes supérieures à 4,50 m, nous conseillons l'utilisation du support central Lira.
  - Pour des inclinaisons de plus de 40°, nous conseillons l'utilisation de réglettes latérales et pivot en barre de charge A1.
  - Possibilité de montage avec couchage V2 et avec caisson Spiral Smart.
  - Ce store peut être monté avec 2 ou plus de bras. Avec 2 bras, l'axe de 70 x 1 il faut utiliser jusqu'à une longueur de 4,50 m de ligne. À partir de ces paramètres, utiliser l'axe de 78 x 1.
  - Profils conseillés pour des stores jusqu'à 4,50 m: Bambu 2. Pour des dimensions supérieures : Bambu 3.
- 
- Per larghezze superiori a 4,50 m, si consiglia l'utilizzo del supporto centrale Lira.
  - Per inclinazioni superiori a 40°, si consiglia l'uso di piastrine laterali e perno in barra di carico M1.
  - Possibilità di montaggio con tettuccio V2 e cassetto Spiral Smart.
  - Questa tenda da sole può essere montata con 2 o più bracci. Con 2 bracci, utilizzare il rullo di 70 x 1 fino ad una lunghezza di 4,50 m di larghezza. Da questi parametri, utilizzare il rullo di 78 x 1.
  - Profili consigliati per tende da sole fino a 4,50 m: Bambu 2. Per dimensioni maggiori: Bambu 3.



Opción de montaje con  
Puntal Telescópico

*Mounting option with Telescopic Pole*

*Option de montage avec Pied Téléscopique*

*Opzione di montaggio con Supporto Telescopico*



# Ábaco de resistencia al viento para toldos de 2 brazos

Wind resistance abacus for 2-arm awning • Abaque de résistance au vent pour stores de 2 bras • Abaco di resistenza al vento per tende da sole con 2 bracci



NOTA: Las clases expuestas han sido obtenidas según las condiciones de ensayos descritos en los E.I.T. de Gaviota Simbac.

NOTE: The different classes have been fulfilled according to the described conditions at Gaviota Simbac initial tests.

NOTE: Le classement exposé a été obtenu suivant les conditions d'essais indiquées sur le manuel technique E.I.T. de Gaviota Simbac.

NOTA: Le classi espote, sono state ottenute secondo le condizioni di prova descritte nel manuale E.I.T. di Gaviota Simbac.

<b>EN-1933:1999</b>
<b>Resistencia al embolsamiento de agua</b> Resistance to water retention Résistance au ramassage d'eau Resistenza all'accumulo di acqua
<b>Clase 2</b>

El toldo es capaz de evacuar el agua con una inclinación mínima de 14°.

The awning is able to evacuate water with a minimum slope of 14°.

Le store est capable d'évacuer l'eau avec une inclinaison minimum de 14°.

La tenda da sole è in grado di smaltire l'acqua con un'inclinazione minima di 14°.

EN-13561:2004 Ábaco de resistencia al viento • Wind resistance selection abacus • Abaque de résistance au vent • Abaco resistenza al vento								
1,50	2,00	2,50	3,00	3,50	4,00	4,50	5,00	L / S
Clase 3	Clase 3	Clase 3	Clase 3	Clase 3	Clase 3	Clase 3	Clase 3	1,00
IM	Clase 3	Clase 3	Clase 3	Clase 3	Clase 3	Clase 3	Clase 3	1,25
IM	Clase 3	Clase 3	Clase 3	Clase 3	Clase 3	Clase 3	Clase 3	1,50
IM	IM	Clase 3	Clase 3	Clase 3	Clase 3	Clase 3	Clase 3	1,75
IM	IM	Clase 2	Clase 2	Clase 2	Clase 2	Clase 2	Clase 2	2,00
IM	IM	IM	Clase 2	Clase 2	Clase 2	Clase 1	Clase 1	2,25
IM	IM	IM	Clase 2	Clase 2	Clase 2	Clase 1	Clase 1	2,50

Resistencia al Viento • Wind Resistance • Résistance au Vent • Resistenza al Vento		
Clase • Class Clase • Classe	Velocidad Máxima Viento • Maximum Wind Speed Vélocité Maximale Vent • Velocità Massima Vento	Presión • Pressure Pression • Pressione
1	28 Km/h	40 N/m <sup>2</sup>
2	38 Km/h	70 N/m <sup>2</sup>
3	49 Km/h	110 N/m <sup>2</sup>

- Clase 1 • Class 1 • Clase 1 • Classe 1
- Clase 2 • Class 2 • Clase 2 • Classe 2
- Clase 3 • Class 3 • Clase 3 • Classe 3
- IM Imposibilidad de montaje • Impossible to assemble • Impossibilité de montage • Impossibile il montaggio



# M1 SMART

M1 SMART • M1 SMART • M1 SMART

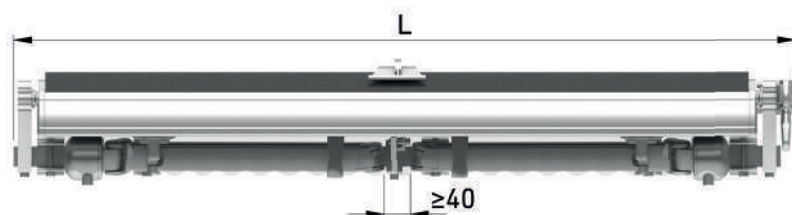
## Líneas mínimas

Minimum lines

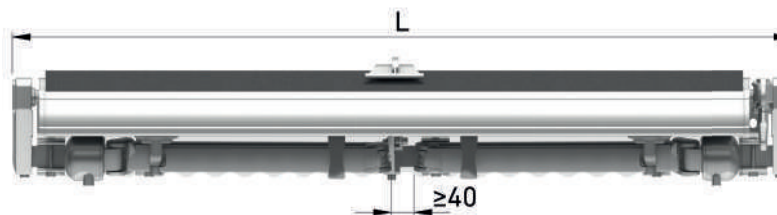
Lignes minimum

Larghezze minime

Tamaño de brazos Arms size Dimensions des bras Dimensioni bracci (m)	Con máquina por dentro ó con motor With gear inside or motor Avec treuil par dedans ou moteur Con arganello interiore o motore			Con máquina por fuera With gear outside Avec treuil par dehors Con arganello esteriore		
	2 brazos • 2 arms 2 bras • 2 bracci	3 brazos • 3 arms 3 bras • 3 bracci	4 brazos • 4 arms 4 bras • 4 bracci	2 brazos • 2 arms 2 bras • 2 bracci	3 brazos • 3 arms 3 bras • 3 bracci	4 brazos • 4 arms 4 bras • 4 bracci
<b>1,00</b>	<b>1407</b>	<b>2036</b>	<b>2664</b>	<b>1434</b>	<b>2063</b>	<b>2691</b>
<b>1,25</b>	<b>1659</b>	<b>2414</b>	<b>3168</b>	<b>1686</b>	<b>2441</b>	<b>3195</b>
<b>1,50</b>	<b>1911</b>	<b>2792</b>	<b>3672</b>	<b>1938</b>	<b>2819</b>	<b>3699</b>
<b>1,75</b>	<b>2165</b>	<b>3173</b>	<b>4180</b>	<b>2192</b>	<b>3200</b>	<b>4207</b>
<b>2,00</b>	<b>2493</b>	<b>3665</b>	<b>4836</b>	<b>2520</b>	<b>3692</b>	<b>4863</b>
<b>2,25</b>	<b>2745</b>	<b>4043</b>	<b>5340</b>	<b>2772</b>	<b>4070</b>	<b>5367</b>
<b>2,50</b>	<b>2997</b>	<b>4421</b>	<b>5844</b>	<b>3024</b>	<b>4448</b>	<b>5871</b>



Máquina Fuera  
Gear outside • Treuil dehors • Arganello esteriore



Máquina dentro ó motor  
Gear inside or with motor • Treuil dedans ou avec moteur • Arganello interiore o con motore

**Con 40 mm de margen entre codos**  
With 40 mm margin between elbows and support  
Avec 40 mm. de marge entre coudes et support  
Con 40 mm. di margine tra gomiti e supporto